

Luokkasuunnitelma

GroundhogApp

AvalonDock

Mahdollistaa pääikkunan jakamisen moduuleihin ja niiden liikkuttamisen vapaasti.

- MVVM
- Popout-ikkunat (Fiji)
- Teemat (Dark / White)

WpfExtendedToolkit

Kirjasto sisältää valmiita komponentteja.

- Värivalitsin (ColorPicker)

ExcelDataReader

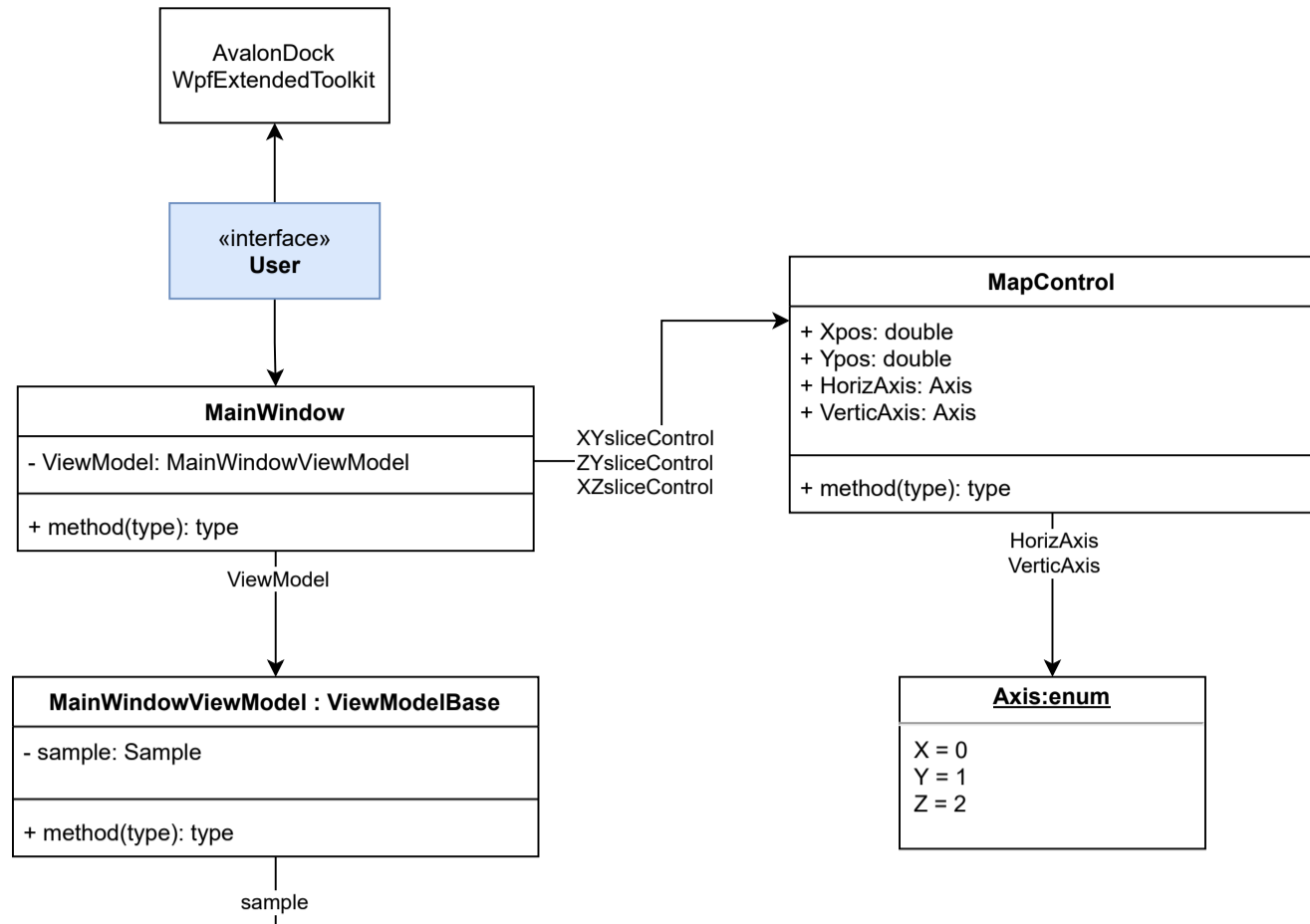
Kirjasto käsittelee Excelin tuottamia xlsx- ja csv-tiedostoja. Kirjasto ei tue avoimen formaatin ods-tiedostoja.

AvalonEdit

WPF-ohjelmaan lisättävä tekstieditori, jolla voi muokata eri tiedostomuotoja.

Magick.NET

Käytä CoreLibraryn funktioita.



CoreLibrary / CoreLibraryTest

Magick.NET

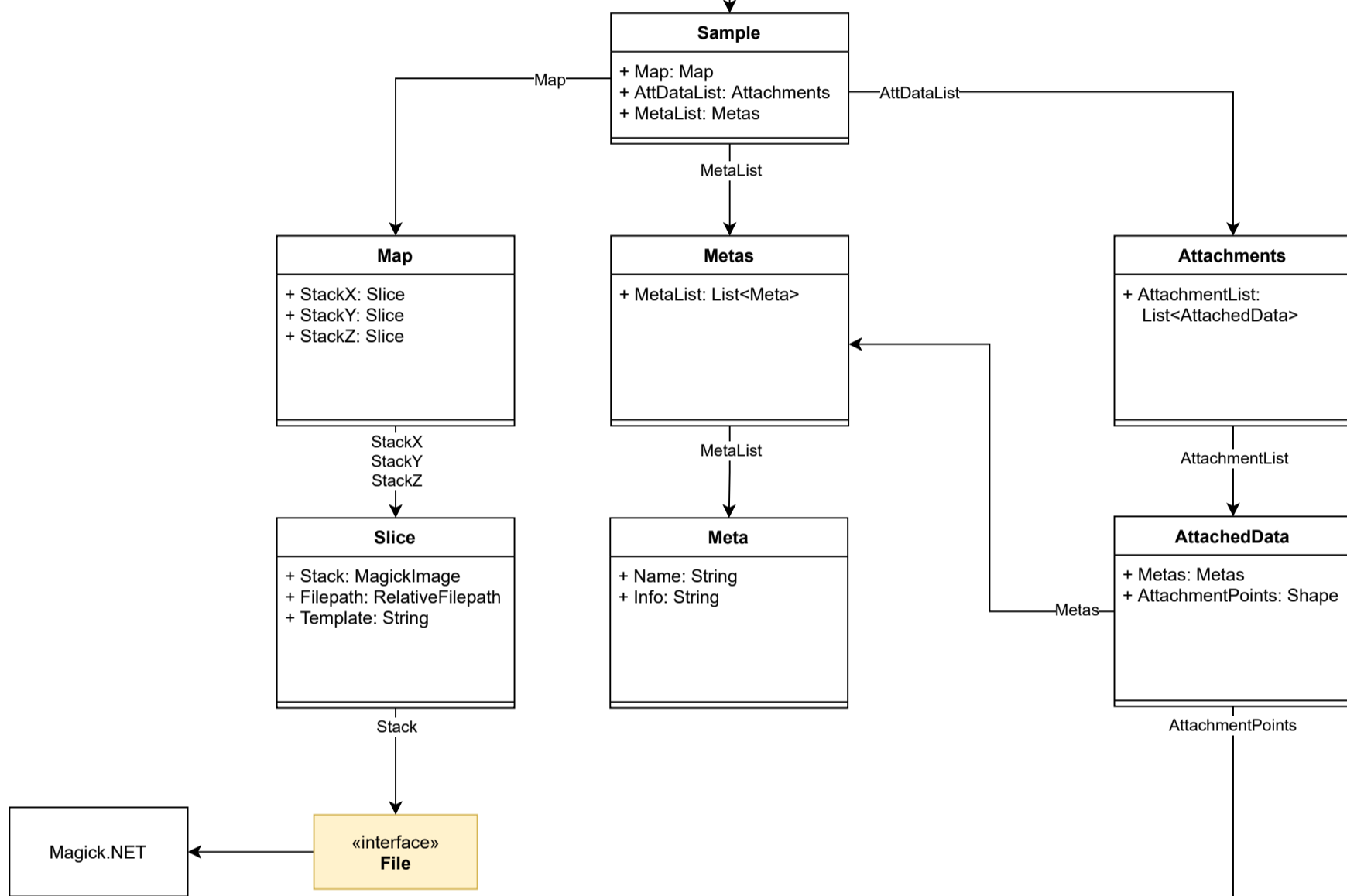
Kirjasto huolehtii kuvatiedostojen lukemisesta ja harmaasävykuvien arvojen säätämisestä.

xUnit.net

Yksikkötestausta varten tehdään erillinen CoreLibraryTest-projekti, jolla testataan CoreLibraryn menetit.

OpenCvSharp

Kirjastoa voi kokeilla esimerkiksi liitettävien datojen käsittelyyn.



WPFOpenGL

SharpGL

Kirjasto tarjoaa käyttöliittymään WPF-komponentin, joka tukee OpenGL-rajapintaa. SharpGL tukee vain Bitmap-tekstuureita.

Magick.NET

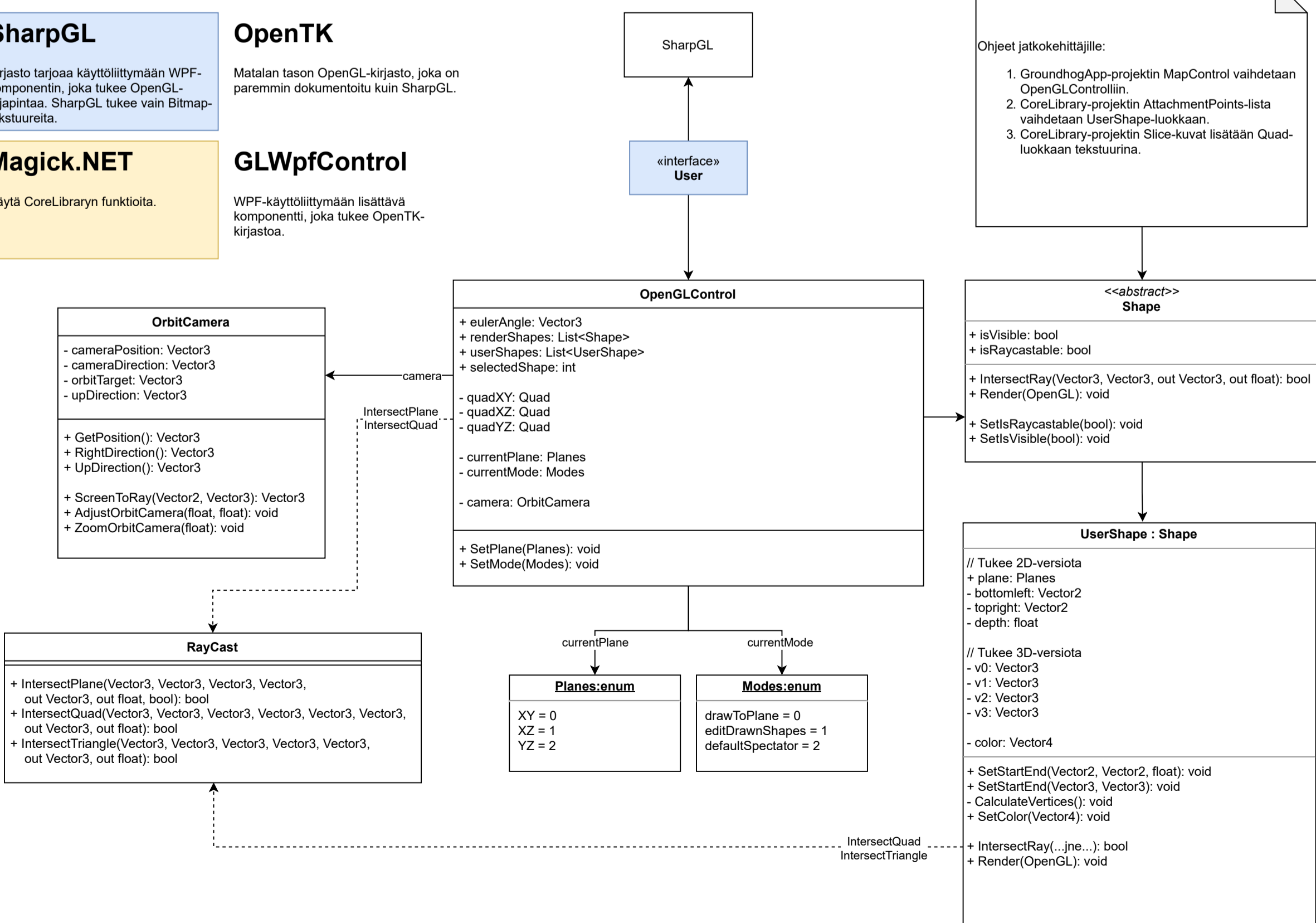
Käytä CoreLibraryn funktioita.

OpenTK

Matalan tason OpenGL-kirjasto, joka on paremmin dokumentoitu kuin SharpGL.

GLWpfControl

WPF-käyttöliittymään lisättävä komponentti, joka tukee OpenTK-kirjastoa.



Ohjeet jatkokehittäjille:

1. GroundhogApp-projektin MapControl vaihdetaan OpenGLControlliin.
2. CoreLibrary-projektin AttachmentPoints-lista vaihdetaan UserShape-luokkaan.
3. CoreLibrary-projektin Slice-kuvat lisätään Quad-luokkaan tekstuurina.