

Tilakatsaus 6.6.2018

Edistys edellisen palaverin jälkeen

Luvussa kerrotaan, mitä projektiryhmä kokonaisuudessaan on tehnyt edellisen 30.5. pidetyn palaverin jälkeen. Luvussa kerrotaan tehdyt projektiryhmän yhteiset tehtävät ja erikseen myös tehtävät, jotka jokainen jäsen on tehnyt itsenäisesti yhteisten tehtävien lisäksi.

Kaikki jäsenet

Projektiryhmällä ei ole ollut yhteisiä tehtäviä edellisen palaverin jälkeen.

Leinonen

Leinonen on

- toteuttanut taulukkoliitännäiseen ja -editoriin 11. palaverissa sovittuja muutoksia,
- suorittanut ja raportoinut uudelleen toiminnallisen testauksen.

Lindholm

Lindholm on

- parannellut käytettävyydestestauksen testausraportteja,
- toteuttanut taulukkoliitännäiseen ja -editoriin 11. palaverissa sovittuja muutoksia,
- työstänyt taulukkoliitännäisen käyttö- ja jatkokehittäjän ohjeita ja julkaissut ne projektiorganisaatiolle tarkastettavaksi.

Naukkarinen

Naukkarinen on

- laatinut 11. palaverin pöytäkirjan,
- parannellut liitetoimintojen käyttöohjeita,
- parannellut liitetoimintojen virhetarkistuksia,
- työstänyt LaTeX-tulostuksen käyttöohjeita.

Pasanen

Pasanen on

- parannellut läsnäolijataulukoiden käytettävyydestestauksen raporttia,
- työstänyt sovellusraporttia.

Stylman

Stylman on

- työstänyt vaatimusmäärittelydokumenttia,
- parannellut projektin testaussuunnitelmaa,
- parannellut käytettävyydestauksen suunnitelmaa,
- työstänyt taulukkoliitännäistä hyödyntävän läsnäolotaulukon luovaa painiketta.

Projektin tulokset

Luvussa luetellaan projektin tulosten tilat.

Toiminnot:

- taulukkoeditori on valmis,
- kokouskutsusta pöytäkirjaksi -muunnin on valmis,
- PDF-liitteiden leimaamisen ja yhdistämisen toteutus on valmis,
- PDF-liitteiden leimaamisen ja yhdistämisen integroiminen TIMiin on valmis,
- pöytäkirjaotteiden luomistoiminto on valmis,
- taulukkomuodon suunnittelu on valmis,
- taulukkoliitännäinen on valmis,
- asiakohdan läsnäolotaulukon lisäävä painike on valmis,
- asiakohdan läsnäolotaulukon lisäävän painikkeen taulukkoliitännäisversio on kesken.

Testaus:

- käytettävyydestauksen suunnitelma on valmis,
- käytettävyydestauksen suorittaminen ja sen raportointi on valmis,
- toiminnallisen testauksen suunnitelma on valmis,
- toiminnallinen testaus on valmis,
- toiminnallisen testauksen raportointi on valmis.

Dokumentit:

- projektiraportti on kesken,
- projektisuunnitelma on valmis,
- sovellusraportti on kesken,
- vaatimusmäärittely on kesken.

Käyttöohjeet:

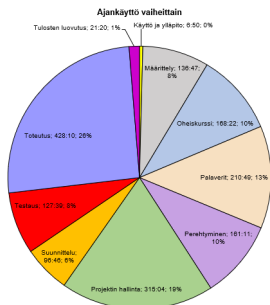
- liitetoimintojen käyttöohje on valmis,
- taulukkoliitännäisen ja -editorin käyttöohje on valmis,
- tiedekuntaneuvoston käyttöohje on kesken.

Jatkokehittäjän ohjeet:

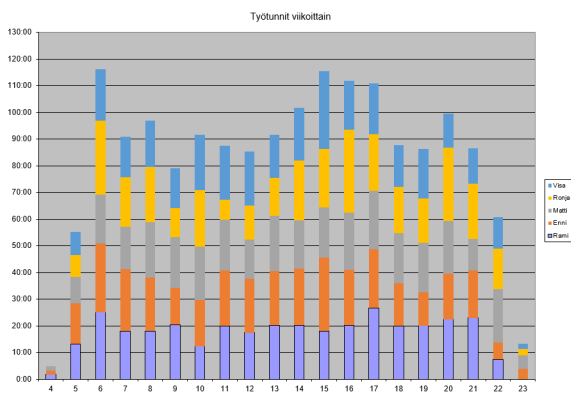
- liitetoimintojen jatkokehittäjän ohje on valmis,
- taulukkoliitännäisen ja -editorin jatkokehittäjän ohje on valmis,
- taulukkoliitännäisen LaTeX-tulostuksen jatkokehittäjän ohje on valmis,
- kokouskutsusta pöytäkirjaksi -muuntimen jatkokehittäjän ohje on valmis,
- pöytäkirjaotteiden ottamistoiminnon jatkokehittäjän ohje on valmis.

Ajankäyttö

Luvun graafit ja taulukko esittävät projektiryhmän työtunnit koko aikajänteeltä. Viikolta 23 mukaan sisältyvät vain maanantain tunnit.



Ajankäyttö	Tekijä	T	M	W	Th	F	Yhteensä
Välite	Enni						
Käyttö ja ylläpito	Rami	3:30					6:50
Määrittely		1:40	89:25	8:30	4:46	32:26	136:47
Oheiskurssi		47:00	39:19	26:25	36:00	19:38	168:22
Palaverit		39:25	36:26	40:56	53:07	40:55	210:49
Perehtyminen		16:15	40:53	52:13	12:43	39:07	161:11
Projektin hallinta		163:45	44:35	32:07	25:43	48:54	315:04
Suunnittelu		7:50	14:55	11:05	27:42	35:14	96:46
Testaus		14:55	28:00	55:20	26:29	2:55	127:39
Tulosten luovutus		46:40	42:53	105:02	142:02	91:33	428:10
		7:15	3:10	2:30	5:20	3:05	21:20
Yhteensä		344:45	343:06	334:08	337:12	313:47	1672:58



Tulosten ja tehtävien aikataulu

Projektin keskeneräistentulosten suunniteltu toteutusaikataulu on seuraavanlainen:

- vaatimusmäärittely: 11.6.
- käyttöohjeet:
 - tiedekuntaneuvoston käyttöohje: 11.6.
- sovellusraportti: 14.6.
- projektiraportti: 18.6.

Tulokset voivat valmistua myös ennen suunniteltua päivämäärää.

Edelliseen tilakatsaukseen verrattuna taulukkoeditori ja sen ohjeet ovat valmistuneet, joten ne on poistettu keskeneräisten tehtävien listalta.

Alkuperäinen suunniteltu aikataulu on esillä projektisuunnitelmassa osoitteessa

<https://tim.jyu.fi/view/kurssit/tie/proj/2018/titus/dokumentit/projektisuunnitelma#aikat>

Projektin viimeistelyvaihe on venymässä odotettua runsaamman ja toisaalta hitaamman palauteprosessin seurauksena, mikä on kasvattanut työmäärää. Lisäksi taulukkoeditorin viimeisteleminen vaati odotettua enemmän työtä syöttökenttien toiminnan refaktoroinnin myötä. Projektiryhmän jäsenet ovat ylittäneet projektille varatut työtunnit.

Projektin läpivientiä estävät tai hidastavat seikat

Projektin läpiviennissä ei tällä hetkellä ole erityisiä estäviä tai hidastavia seikkoja.

Mitä päätöksiä ja toimenpiteitä tarvitaan projektin etenemiseen?

Tilaajan edustajan tulee tarkistaa projektin tulokset ja hyväksyä ne, mikäli ne katsotaan täytävän 30.5.2018 pidetyssä palaverissa sovitut kriteerit. Tällaisia tuloksia ovat taulukkoeditori, taulukkoliitännäisen LaTeX-tulostus, käyttöohjeet sekä testaussuunnitelmat ja -raportit.

Tilaajan edustajien tulisi tarkistaa vaatimusmäärittelystä vaatimusten prioriteettien ja tilojen täsmävyys toivomusten kanssa.

Viimeisessä palaverissa läsnäolijoille sovittujen toimenpiteiden tilanne

Leinonen:

- Suorittaa uudelleen testitapaukset 2.6 ja 5.9 sekä tarkistaa tapauksen 4.14 (toteutettu).
- Muuttaa uuden taulukkorivin lisäystä luomaan rivin tyhjänä edellisen rivin sisältöjen ja muotoilujen kopioimisen sijaan (toteutettu).

Naukkarinen:

- Toteuttaa testeissä havaitut puuttuvat virhetarkastukset liitetoimintoissa (toteutettu).
- Lisää liitetoimintojen käyttöohjeisiin huomautuksen, että liitemakron parametreihin ei tule syöttää pilkkuja tai LaTeXin käyttämiä erikoismerkkejä (toteutettu).
- Toteuttaa LaTeX-tulostuksessa taulukoiden keskittämisen sivulle (toteutettu).

Santanen:

- Antaa Lindolmille palautteen taulukkomuodon ja liitteiden käsittelyn testausraportista (toteutettu).

Projektiryhmä:

- Lisää painikkeen TimTable-muotoisen läsnäolotaulukon tekemiseksi (kesken).
- Muuttaa Esc-näppäimen toimintaa taulukkoeditorissa hylkäämään muutokset niiden tallentamisen sijaan (toteutettu).
- Lisää taulukon käyttöohjeisiin huomautuksen, että värien ympärillä tulee käyttää lainausmerkkejä (toteutettu).
- Korjaa lähdekoodista Lehtisen GitLabissa huomioimat kohdat, tässä palaverissa sovitut asiat sekä Lappalaisen sähköpostissa esittämät asiat (toteutettu).

Lehtinen:

- Huomioi palaverissa esiin nostetut jatkokehitykseen tulevat muutokset (toteutettu).