

Tilakatsaus viikko 16

Groundhog

Pe 23.4.2021

Tehdyt toimenpiteet

Dokumentit

- Käyttöliittymä-suunnitelma 0.4.0
- Koodikatselmointi 22.4

Ohjelma

- Liitosdatat jakavat saman rajapinnan.
- MarkedSlider valmis.
- Karttakuvan koordinaattien valitseminen aloitettu (toimii hiiren klikkauksella).
- Kuvasarjojen (sequence) YZ ja XZ luominen ja kirjoittaminen kovalevylle.

Seuraavat toimenpiteet

- Nullable-olioiden lisääminen metodien paluuarvoiksi, jos funktiot voivat palauttaa null-viitteen.
- Vector3-luokan korvaaminen .NET-kirjaston Vector3 luokalla.
- Liitosdatan lisääminen ja näyttäminen käyttöliittymässä.
- Raw- ja 3D-tiff kuvasarjojen (sequence) YZ ja XZ.

Aiemmin suunnitellut toimenpiteet

Kuvasiivujen kokonaismäärän (15.4)

- **Tehty** kaikille kolmelle karttatyypille xy, yz, xz.

Kohdattuja ongelmia

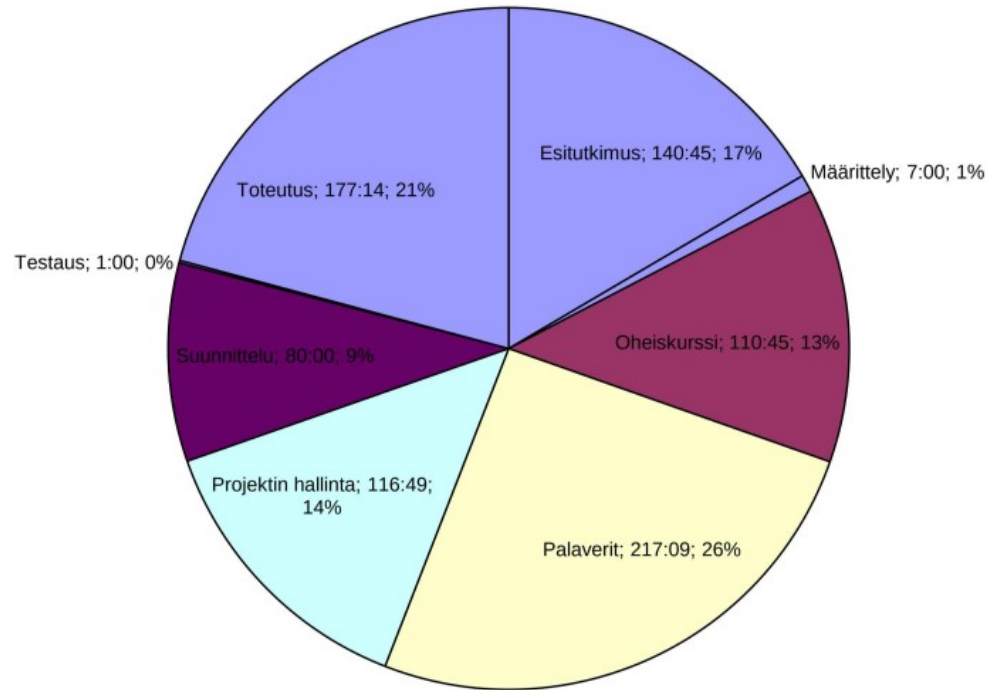
- Uusia ongelmia ei ole ilmaantunut.

Aiemmin kohdattuja ongelmia

Magick.NET dokumentaatio (15.4)

- **Ei ratkaistavissa.** Dokumentaatiokommentit sisältävät suoranaisia virheitä. Sen kanssa on elettävä.
- **Osittain ratkaistu.** Katsellaan Visual Studiolla tietorakenteita, metodeja ja kommentteja.

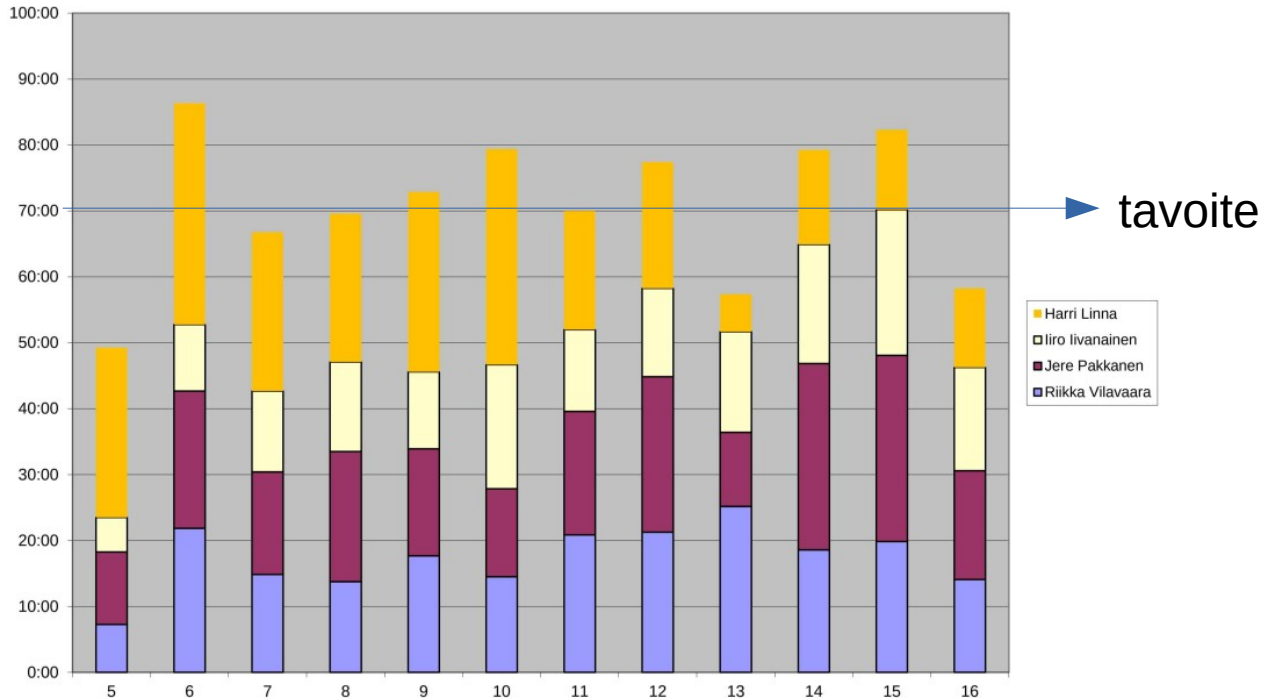
Ajankäyttö vaiheittain



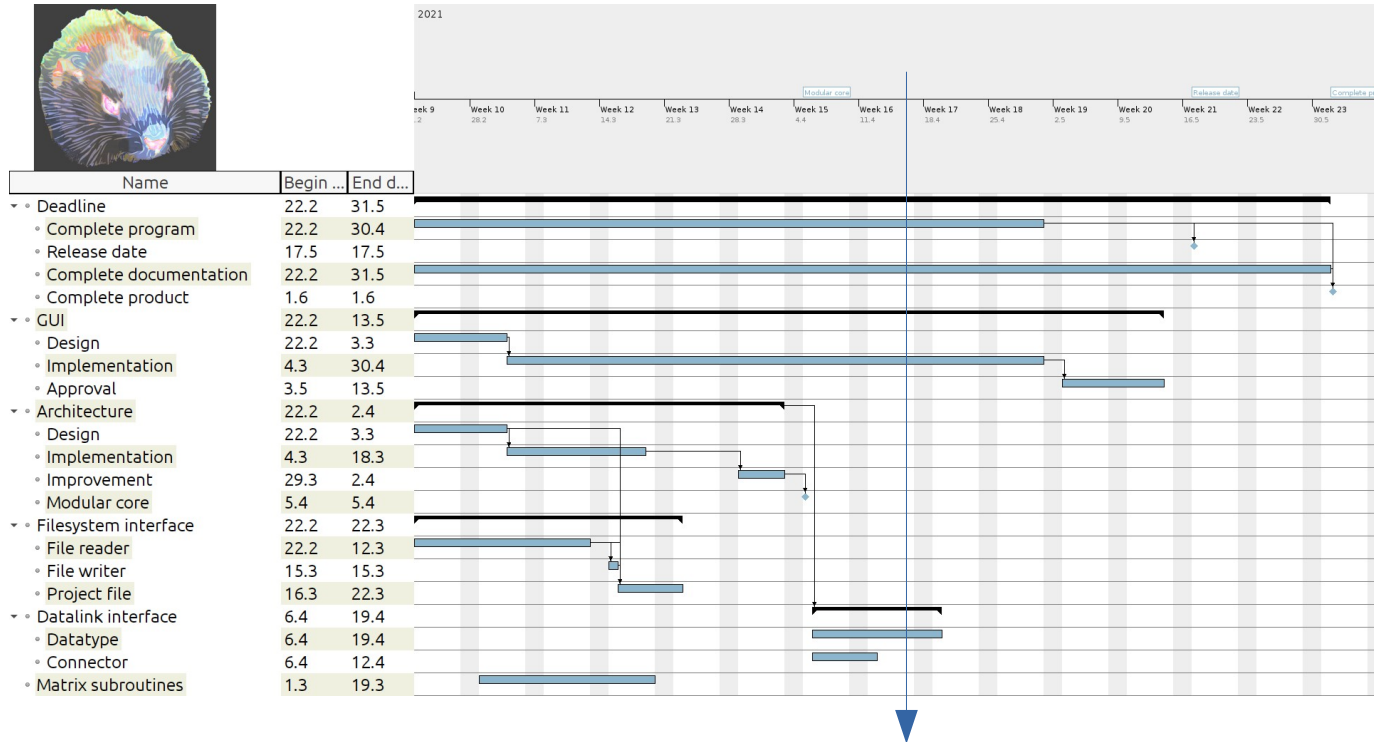
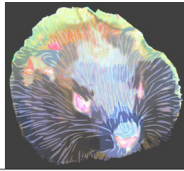
Ajankäyttö tekijöittäin ja vaiheittain

Viikko		(Kaikki)				
Ajankäyttö	Tekijä					
Vaihe	Riikka Vilavaara	Jere Pakkanen	Iiro Iivanainen	Harri Linna	Yhteensä	
Esitutkimus	35:45	25:45	46:15	33:00	140:45	
Määrittely		7:00			7:00	
Oheiskurssi	28:55	30:00	23:05	28:45	110:45	
Palaverit	56:15	58:05	45:05	57:44	217:09	
Projektin hallinta	27:30	18:40	28:05	42:34	116:49	
Suunnittelu	7:50	25:00	2:00	45:10	80:00	
Testaus			1:00		1:00	
Toteutus	53:20	58:50	25:05	39:59	177:14	
Yhteensä	209:35	223:20	170:35	247:12	850:42	

Ajankäyttö viikoittain



Projektiaikataulu



Projektiaikataulu

- **Aikautaulussa.** MarkedSlider ja karttakuvat käyttöliittymässä.
- **Aikataulussa.** Tiedoston lukija luo ja tallentaa kuvapinot.
 - Ohjelman RAM-käytön vaatimus ratkaistu siltä osin.
- **Aikataulussa.** Luokkarakenteen dataliitoksen rajapinta (*Connector*) suunniteltu sekä pistemäinen liitosdata (*Datatype*) toteutettu.
 - Seuraavaksi tasomaisen datatyypin toteutus (*Datatype*).
 - Connector-rajapinta merkitsee Datatyypin yleistystä.